



Автозаводский Парк Культуры и Отдыха

Концепция благоустройства



Содержание



2	· Содержание
3-5	· Результаты социологического исследования
6	· Результаты социологического исследования. Регулярная часть
7	· Результаты социологического исследования. Зона озера
8	· Принципы проектирования
9	· Схема кадастровых участков
10-11	· Архитектурно-ландшафтный анализ
12	· Концепция благоустройства
13	· Сравнительная схема планировки
14	· Сравнительная схема ТЭП
15	· Схема прогулочных маршрутов
16	· Айдентика образа
Регулярная часть парка	
19	· Основные общественные и развлекательные зоны. Схема размещения
19-23	· Основные общественные и развлекательные зоны. Входная зона, аллея фонтанов
24-28	· Основные общественные и развлекательные зоны. Пруд, цветочная аллея
29	· Основные общественные и развлекательные зоны. Зона массовых мероприятий
30	· Основные общественные и развлекательные зоны. Зона аттракционов
31-32	· Основные общественные и развлекательные зоны. Каток-роллердром
33	· Основные общественные и развлекательные зоны. Мемориальная зона, лекторий
34	· Основные общественные и развлекательные зоны. "Родина", шахматный клуб, танцевальная площадка

35	· Детские площадки и спортивные зоны. Схема размещения
36-40	· Детские площадки и спортивные зоны. Молодежная зона
41	· Прогулочные зоны и тихий отдых. Схема размещения
42	· Прогулочные зоны и тихий отдых. Дендропарк
43	· Прогулочные зоны и тихий отдых. Открытая поляна для отдыха
44	· Точки питания. Схема размещения
45	· Точки питания. Фудкорт
46	· Точки питания. Кафе "Галактика"
47	· Технические зоны и зоны обслуживания. Схема размещения

Зона озера

49	· Схема функционального зонирования
50-51	· Пляжная зона
52	· Сцена на воде
53-56	· Настилы и террасы
57	· Спортивные зоны
58	· Зоны тихого отдыха

Общие концептуальные решения

60	· Элементы благоустройства. Регулярная часть
61	· Элементы благоустройства. Зона озера
62	· Концепция озеленения
63	· Концепция дизайн-кода
64	· Внедрение интерактивных технологий
65	· Заключение



Основные ценности парка (по итогам общественного обсуждения):

Преимственность поколений

- Парк - наше детство. Из поколения в поколение автозаводцы приходят сюда отдохнуть.
- Парк - огромный труд предшествующих поколений, который важно сохранить. Большое количество сил автозаводцев было положено для посадки тысяч деревьев и кустарников.
- Парк - отражение ментальности автозаводцев, истории и культуры района.

Зеленая рекреационная зона

- Место для прогулок среди сосен и кленов в окружении тишины, спокойствия и пения птиц.
- Парк - «легкие города». Необходимо сохранить существующие зеленые насаждения и увеличить их в количестве на стадии разработки концепции.
- Дендросад включает в себя разнообразный ассортимент зеленых насаждений.

Ассоциация жителей - "Место преломления времени"

Ландшафтная структура и архитектура парка

- Оригинальная регулярная планировка, липовые аллеи, система фонтанов, цветочные партеры. За основу был взят проект академика архитектуры Александра Никольского.
- Главные ворота парка, вазоны, ограждение.

Объекты парка, связанные с ностальгией

- Летний кинотеатр «Родина» с уличной сценой (утрачен);
- Шахматный клуб (утрачен);
- «Сухое озеро» и скульптура девушки-«купальщицы»;
- Танцплощадка;
- Атракционы.

Круглогодичный бассейн на озере Земснаряд-1

- Здесь находится центр оздоровления и зимнего закаливания. Парковое озеро является «фишкой» района, и каждый житель города имеет возможность закаляться здесь.

Результаты социологического исследования



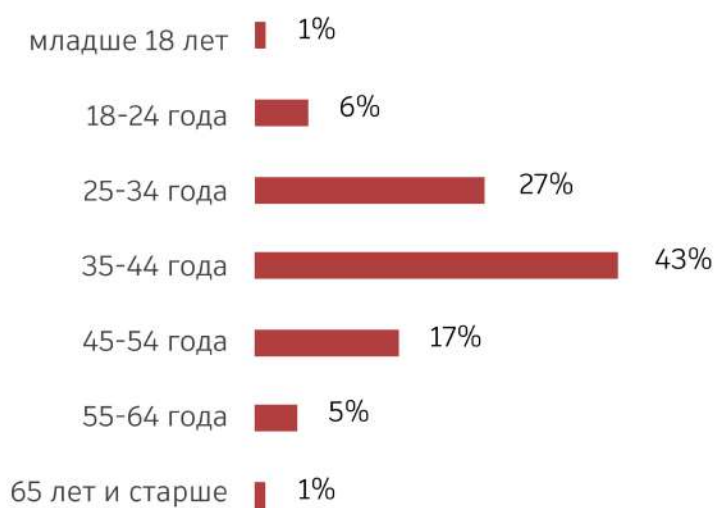
Общие запросы, высказанные многими участниками:

- Организовать выходы из парка в сторону ул. Старых Производственников и ул. Колхозной
- Необходимо оставить тихие улочки и аллеи и не перенасыщать парк объектами и различной инфраструктурой.
- Развивать системы водоснабжения, водоотведения (строительство стационарных туалетов) и систему безопасности (видеонаблюдения);
- Концепцию парка предусмотреть в «ретро-стиле»;
- Организовать доступную среду;
- Исключить запах шашлыков;
- Восстановить озеро и кинотеатр “Родина”, организовать летнюю эстраду (“ракушка”);
- Организовать танцевальную площадку и открыть детское кафе и кафе «Мороженое»;
- Организовать спортивную дорожку для бега/скандинавской ходьбы и ходьбы на лыжах;
- Организовать достаточное освещение в парке.

Результаты социологического исследования



Возраст опрошенного населения:



В опросе приняло участие 1200 человек:

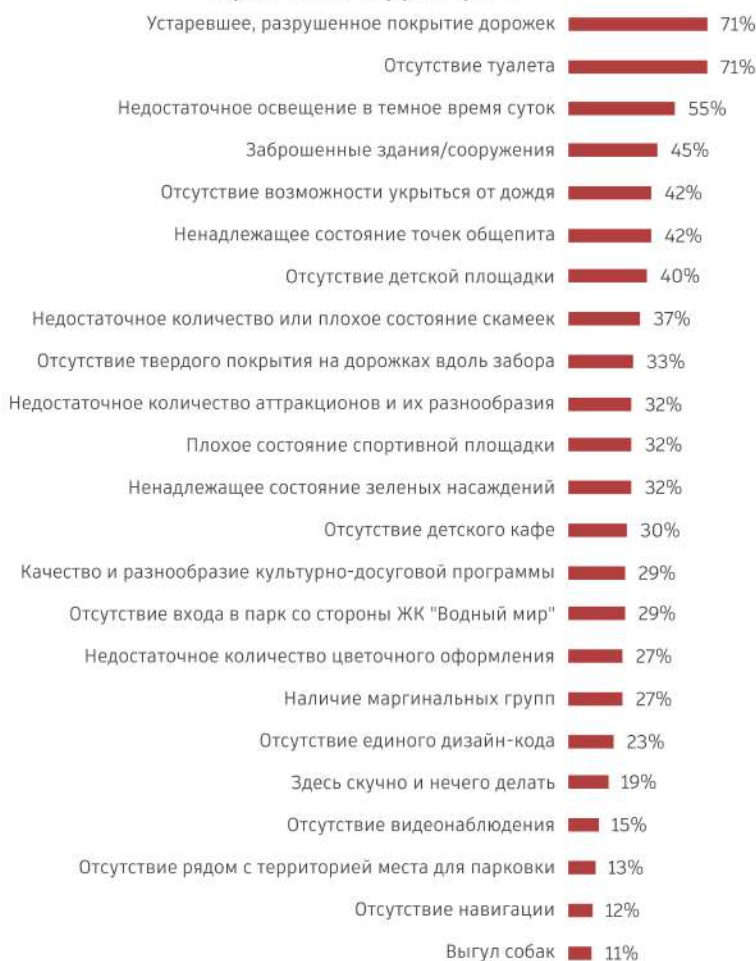
22% - мужчины,
78% - женщины.

Из них 91% - жители Автозаводского района.

Результаты социологического исследования. Регулярная часть



Проблемы территории:



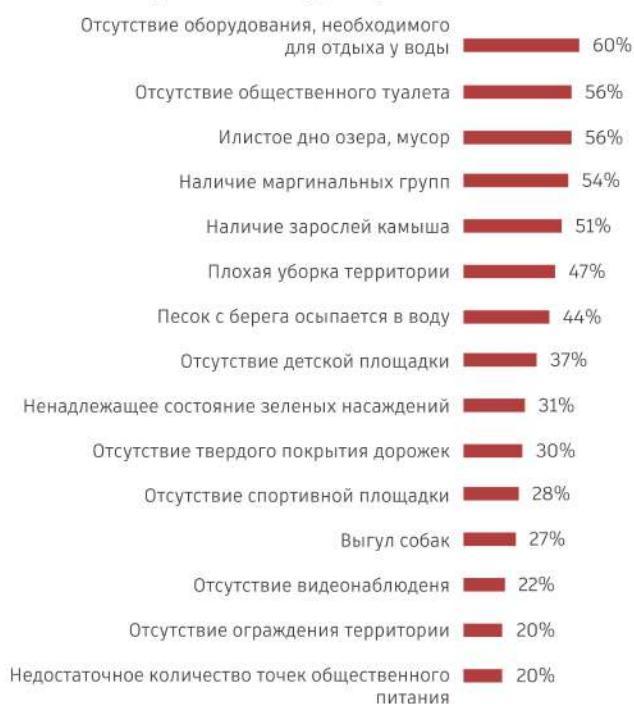
Общие тезисы развития парка:

- 61%** недовольны стационарными точками питания.
- 31%** согласны, что картинг неуместен в парковой зоне, **39%** - не согласны.
- 64%** согласны с тем, что сухое озеро нужно наполнить водой.
- 48%** согласны с тем, что здание-тарелку не нужно сносить. Жители хотят, чтобы там был планетарий, детское кафе, арт-пространство или детское пространство.
- 62%** согласны с тем, что кинотеатр "Родина" нужно восстановить. Здесь должен быть кинотеатр и детские мастер классы.
- 73%** согласны с тем, что в парке должен быть культурно-досуговой центр.
- 55%** согласны с тем, что в парке необходима "танцплощадка-ракушка", её нужно восстановить.
- 78%** согласны с тем, что в парке нужно восстановить сцену для уличной эстрады, чтобы устраивать там оркестровые концерты.
- 37%** согласны с тем, что нужно восстановить парашютную вышку.
- 47%** не согласны с тем, что парк должен, в первую очередь, развиваться в ретро-направлении, **27%** - согласны.
- 65%** согласны с тем, что эту территорию нужно «осовременить», сделать привлекательной, прежде всего, для молодежи.
- 37%** согласны с тем, что это место спокойного отдыха, а не шумных развлечений или мероприятий массового характера, **35%** - не согласны.
- 65%** согласны с тем, что здесь нужно проводить как можно больше праздников и других мероприятий.
- 70%** согласны с тем, что парк должен развиваться как природное рекреационное пространство.
- 31%** согласны с тем, что парк должен развиваться, прежде всего, как спортивное пространство, **36%** - не согласны.

Результаты социологического исследования. Зона озера



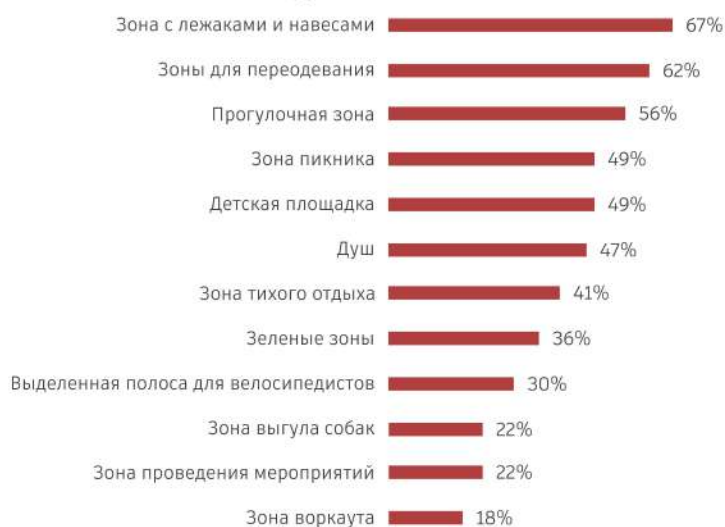
Проблемы территории:



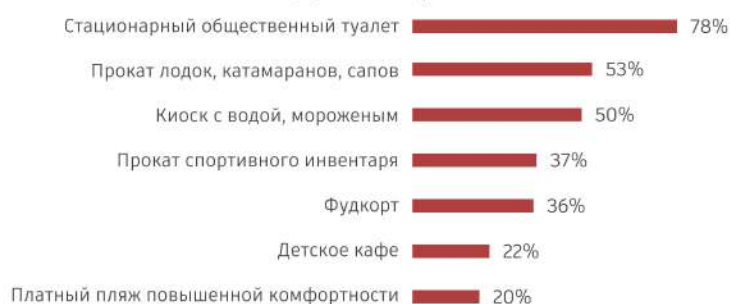
Озеро посещают реже, чем парк и оно воспринимается небезопасным и маргинальным местом.

Проблемами также являются отсутствие инфраструктуры, точек притяжения и интереса, неухоженность.

Необходимые зоны:



Необходимые сервисы:





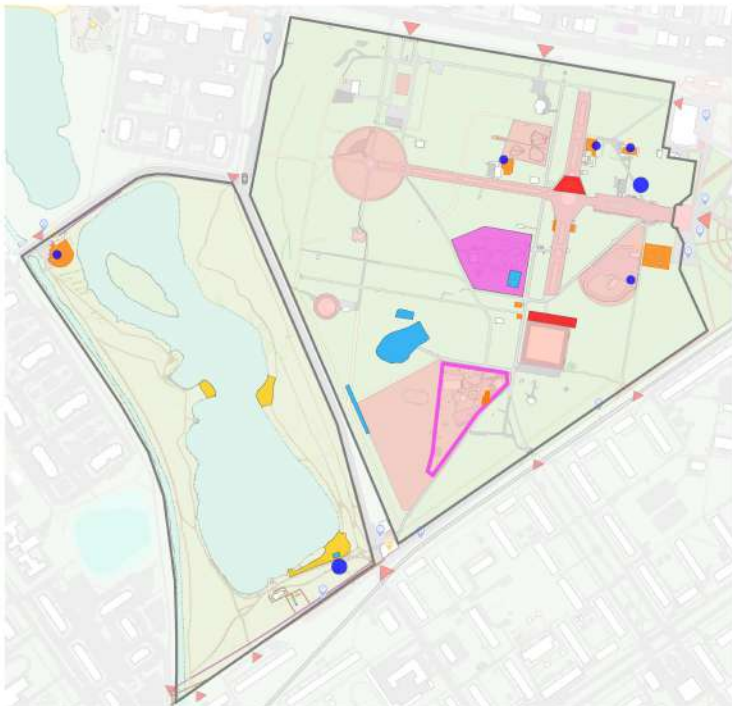
Опорные элементы проектирования:

- 1** • Сохранение объекта культурного наследия
- 2** • Зеленые насаждения как предмет охраны
- 3** • Социальная вовлеченность
- 4** • Интеграция в ткань города
- 5** • Соблюдение требований нормативной документации

Схема кадастровых участков



Сравнительная схема планировки



- Сохранившиеся зоны
- Зона для массовых мероприятий
- Аттракционы

- Детские и спортивные зоны
- Новые рекреационные зоны
- Пляжная зона

- Точки питания
- Обслуживание

Сравнительная схема технико-экономических показателей

* с учетом и сохранением зеленых насаждений



Зоны массовых мероприятий

2 зоны на существующих проходных площадках -
2 300 м²



4 зоны для различных форматов мероприятий -
6 400 м²
Зона с главной сценой на 6 000 чел.

Спортивные и детские зоны

Спортивные зоны - **3 800 м²**
Детские площадки - **700 м²**
Спортивные и детские площадки на озере - **1 шт.**



Спортивные зоны - **6 500 м²**
Детские площадки - **1 900 м²**
Спортивные и детские площадки на озере - **5 шт.**

Зона аттракционов

2 зоны - **18 900 м²**
Аттракционы (семейные, детские) - **23 шт.**



Объединенная зона - **15 700 м²**
Аттракционы (экстремальные, семейные, детские) - **25 шт.**

Новые рекреационные зоны

Большой потенциал неорганизованных озелененных территорий



Создание благоустроенных природных территорий для тихого отдыха **> 28 000 м²**

Точки питания

Кафе - **6 шт.**
Павильоны - **16 шт.**
Одиночные объекты, независимые по внешнему виду.



Кафе - **8 шт.**
Павильоны - **26 шт.**
Зона фудкорта (группирование точек питания), зона BBQ
Единая стилистика внешнего вида

Обслуживание

Биотуалет - **2 шт.**
Туалет в коммерческих объектах - **5 шт.**



Стационарный туалет - **3 шт.**
Туалет в коммерческих объектах - **8 шт.**

Пляжная зона

3 зоны - **2 600 м²**
Устаревшая инфраструктура



1 зона - **4 100 м²**
Развитая инфраструктура

Схема основных сценариев использования



Прогулочный маршрут



Активный отдых



Культурный отдых



Айдентика образа



Образ парка неразрывно связан с историей и современностью Автозаводского района и завода "ГАЗ". Эта связь усиливается и подчеркивается в айдентике и визуальном оформлении парка



Использование в брендинге, развлекательных элементах, малых формах и навигации



*Фото из сети интернет



Регулярная часть парка

Основные общественные и развлекательные зоны

Детские площадки и спортивные зоны

Прогулочные зоны и тихий отдых

Точки питания

Технические зоны и зоны техобслуживания



Основные общественные и развлекательные зоны. Схема размещения



- ① Входная зона
- ② Аллея фонтанов
- ③ Пруд
- ④ Цветочная аллея
- ⑤ Зона массовых мероприятий
- ⑥ Зона аттракционов
- ⑦ Каток-роллердром
- ⑧ Мемориальная зона с лекторием
- ⑨ Реконструкция здания к/т Родина
- ⑩ Шахматный клуб
- ⑪ Танцевальная площадка

Основные общественные и развлекательные зоны.
 Входная зона, аллея фонтанов



- Цветники
- Фонтаны
- Павильоны быстрого питания



Охрана парка

Входная зона

Принцип планировки входной зоны и центральных аллей - **сохранение исторической планировки и входной группы как ключевых элементов Объекта Культурного Наследия.**



Основные общественные и развлекательные зоны.
Входная зона, аллея фонтанов



Основные общественные и развлекательные зоны.
Входная зона, аллея фонтанов



Основные общественные и развлекательные зоны.
Входная зона, аллея фонтанов



Основные общественные и развлекательные зоны.
Входная зона, аллея фонтанов



Основные общественные и развлекательные зоны.
Пруд, цветочная аллея



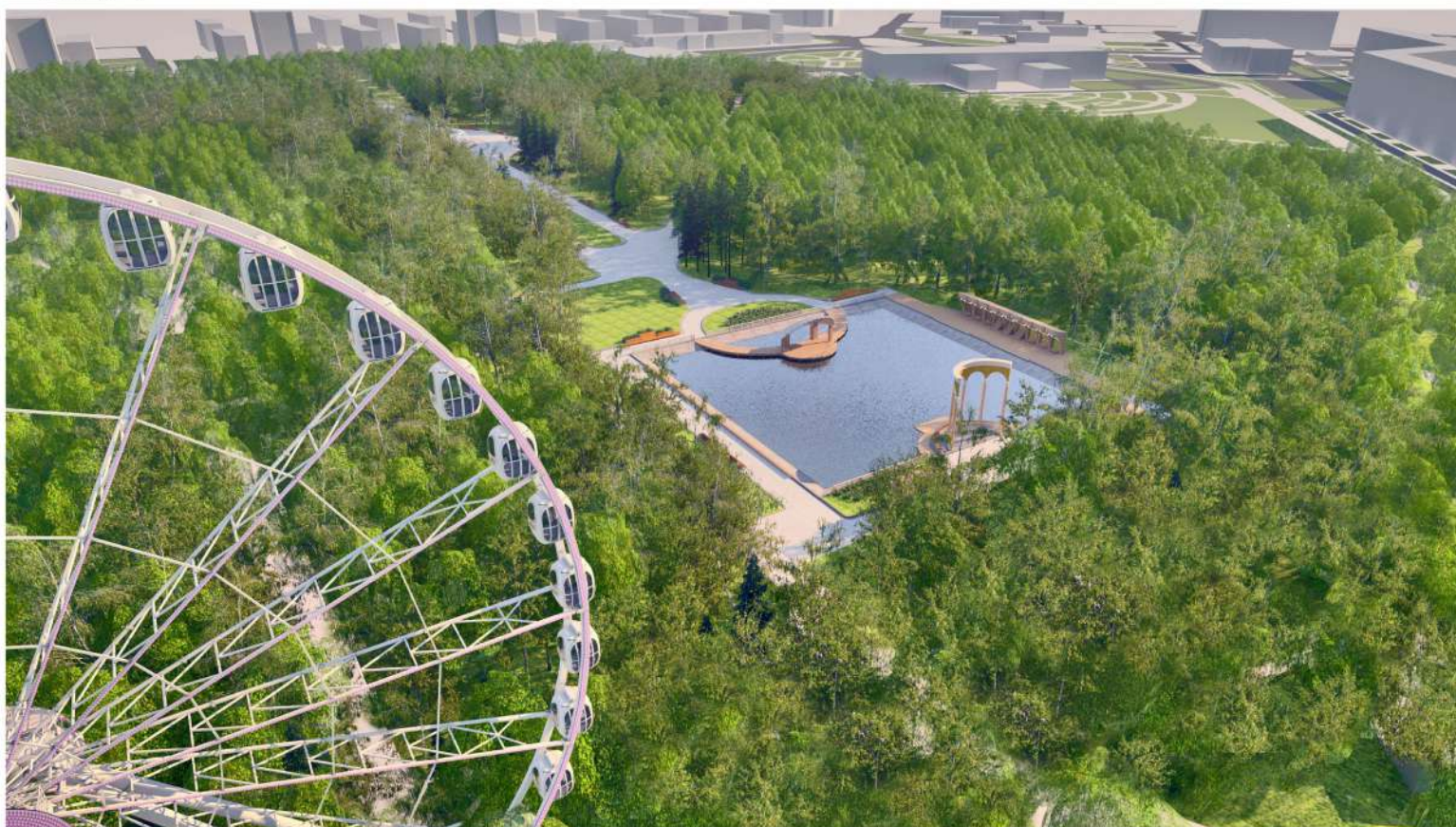
Основные общественные и развлекательные зоны.
Пруд, цветочная аллея



Основные общественные и развлекательные зоны.
Пруд, цветочная аллея



Основные общественные и развлекательные зоны.
Пруд, цветочная аллея

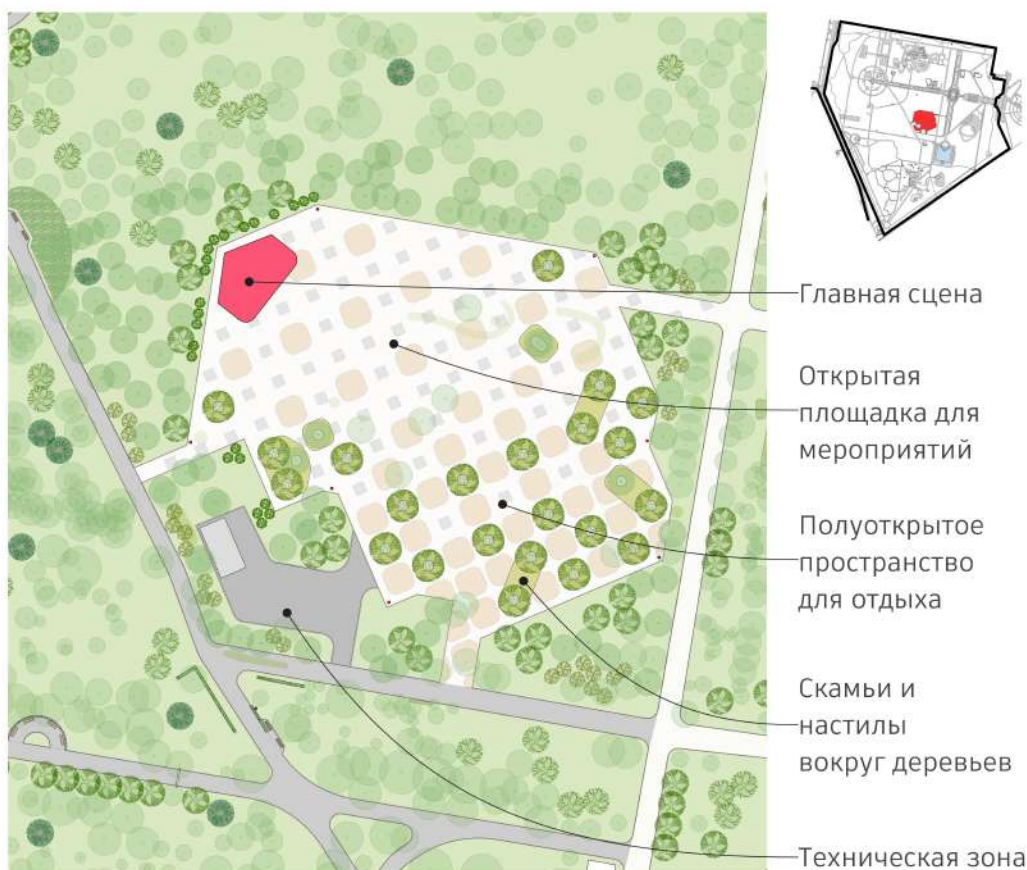


Основные общественные и развлекательные зоны. Зона массовых мероприятий



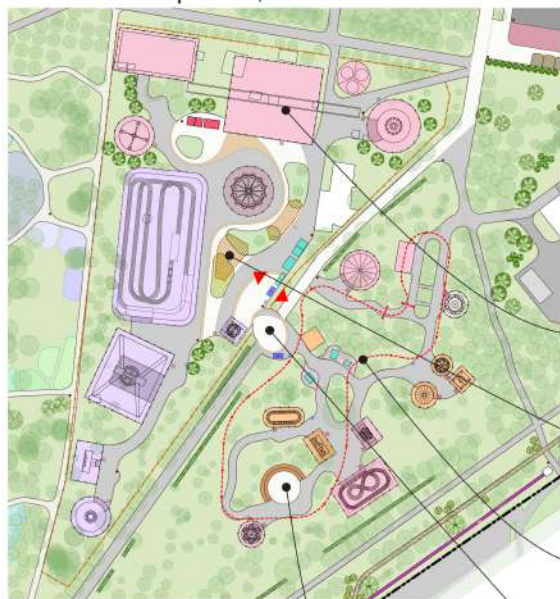
Выделенная зона с **главной сценой и площадью** для крупных массовых мероприятий, городских и районных праздников и концертов.

Открытая площадка может вместить одновременно до 6 тыс. чел.



Основные общественные и развлекательные зоны.

Зона аттракционов



Колесо обозрения
(высота 55 м)

Центральная зона
отдыха с навесами

Аттракцион
"Обзорная
экскурсия"

Площадка для
мероприятий
и анимаций

Главный вход в
зоны аттракционов

- Экстремальные аттракционы
- Семейные аттракционы
- Детские аттракционы
- Интерактивные аттракционы (призовые, VR, аниматорные)



*Фото из сети интернет

Единый парк аттракционов -

"Детская" и "взрослая" зоны теперь составляют объединенный комплекс с общей инфраструктурой, с внутренним зонированием по возрасту и типу аттракционов.



Основные общественные и развлекательные зоны.

Каток-роллердром



Административное здание
(прокат, раздевалки,
общ. туалет)

Инсталляция
"Стеклянный шар"

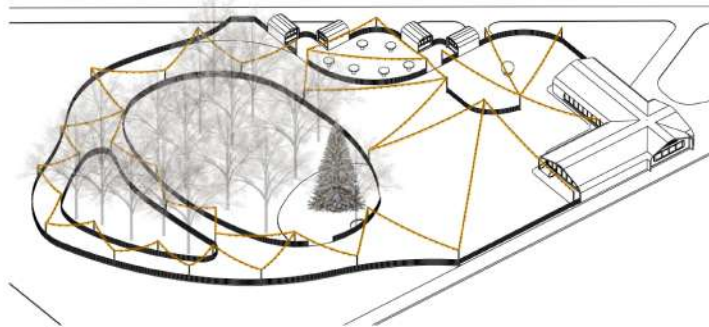
Зона для катания детей

Зона катания взрослых

Зона отдыха с павильонами
быстрого питания



Сохранение и реорганизация зоны катка включает в себя строительство нового административного здания, увеличение площади для катания, выделение зоны для отдыха и питания.



Основные общественные и развлекательные зоны.
Каток-роллердром





Основные общественные и развлекательные зоны.

Мемориальная зона, лекторий



- Беседка
- Крытый павильон
- Зенитная установка
- Входной элемент
- Зоны отдыха с навесами и скамьями



Вся зона внутри исторически сложившейся круговой планировки является **местом для почтения памяти, тихого отдыха, чтения, созерцания.**

Для зенитной установки устраивается пьедестал и мемориальная зона, которая планировочно связана с зоной лектория. Здесь устанавливается крытый павильон для круглогодичного использования и возможности проведения лекций, встреч.

Основные общественные и развлекательные зоны. "Родина", шахматный клуб, танцевальная площадка



Реконструкция здания
к/т Родина

Мемориальная зона,
лекторий

**Реконструкция утраченного здания
кинотеатра "Родина" стала одним из
основных пожеланий, выявленных в
процессе предпроектных
исследований. Облик здания
приближен к его историческому
виду.**

Шахматный клуб с крытым
павильоном и внутренним
двором

Танцевальная площадка



Детские площадки и спортивные зоны. Схема размещения



- 1 Беговая дорожка
- 2 Лыжная трасса
- 3 Молодежная зона
- 4 Спортивные площадки
(тренажеры, воркаут, бег с препятствиями)
- 5 Детская площадка
- 6 Детская зимняя горка
- 7 Велодорожка
(с включением в единую сеть велодорожек Автозаводского района)

Детские площадки и спортивные зоны.
Молодежная зона



Детские площадки и спортивные зоны.
Молодежная зона



Детские площадки и спортивные зоны.
Молодежная зона



Планировка зоны учитывает размещение существующих зеленых насаждений, она "вписана" в сложившийся ландшафт

Прогулочные зоны и тихий отдых.

Схема размещения



- ① Дендропарк
- ② Открытая поляна для отдыха
- ③ Аллея влюбленных
- ④ Зоны отдыха с навесами и скамьями

Прогулочные зоны и тихий отдых. Дендропарк



Зона дендропарка выявляется как **особая природная зона для тихого отдыха и прогулок с функцией просвещения.**

Для наблюдений и изучения устраивается сеть прогулочных природных маршрутов с нанесением информации о произрастающих растениях.

Дополнение коллекции дендрария

Экскурсионно-просветительский маршрут



*Фото из сети интернет

Точки питания. Схема размещения



- ① Павильоны быстрого питания
- ② Общий фудкорт
- ③ Кафе "Галактика" (реконструкция существующего здания)
- ④ Отдельно стоящие кафе (существующие)

Точки питания. Фудкорт



Павильоны быстрого питания

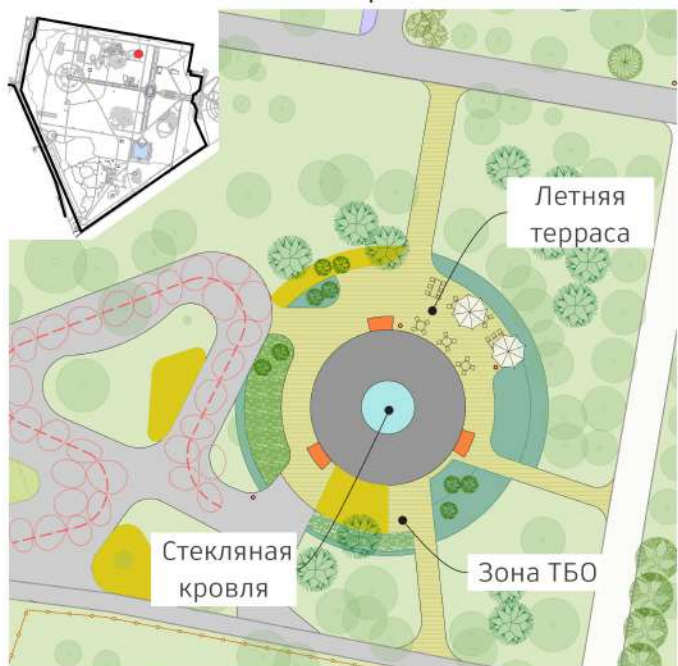
Здание кафе

Открытый фудкорт
на 220 мест

Создание общего фудкорта в едином стиле является актуальным средством организации точек питания



Точки питания. Кафе "Галактика"



Реконструкция существующего здания - "тарелки" в современной стилистике

Технические зоны и зоны обслуживания. Схема размещения



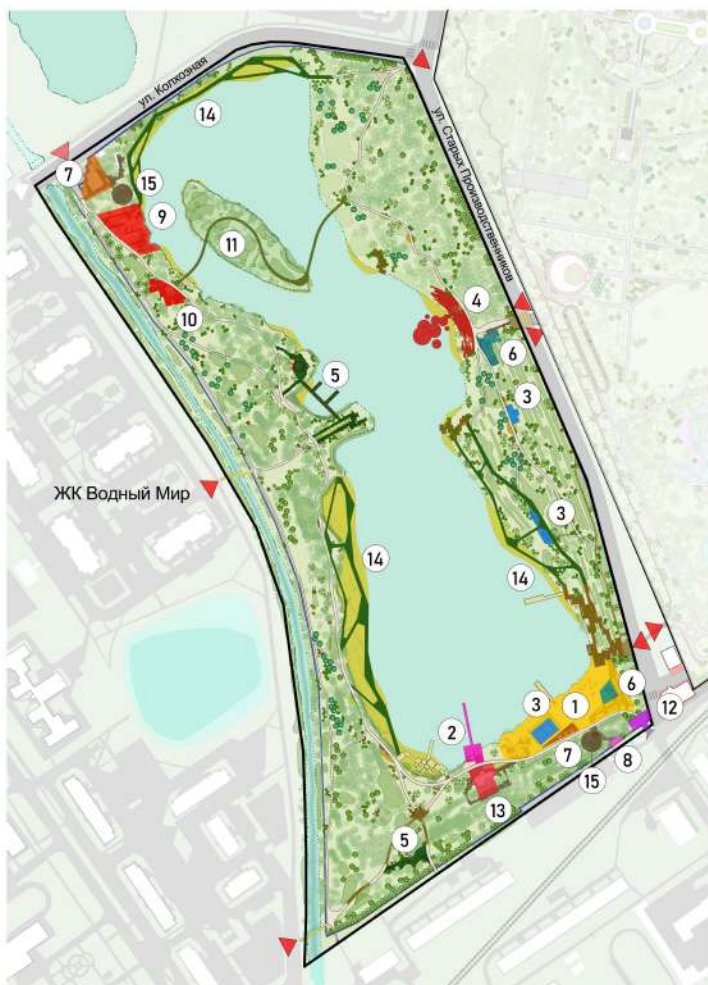
- 1 Общественные туалеты
- 2 Туалеты в коммерческих объектах
- 3 Технические въезды
- 4 Технические зоны
- 5 Прокат
- 6 Охрана парка
- 7 Ограждение



Зона озера

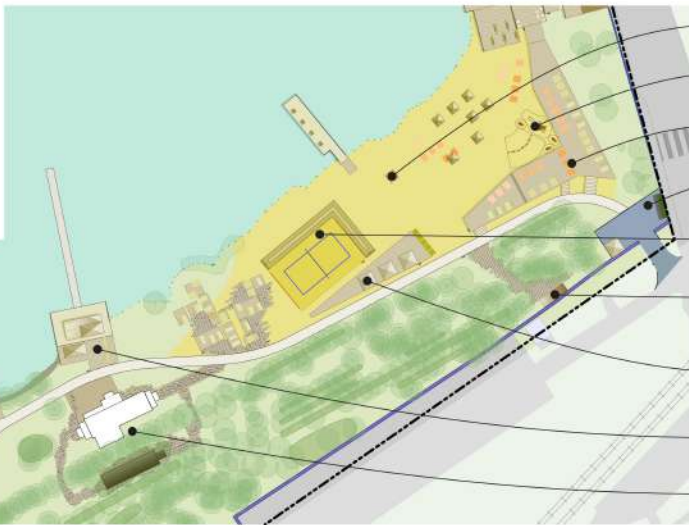


Схема функционального зонирования



- 1 Пляжная зона
- 2 Прокат инвентаря
- 3 Спортивные площадки
- 4 Зона массовых мероприятий
- 5 Зона тихого отдыха
- 6 Детские площадки
- 7 Точки питания
- 8 Общественные туалеты
- 9 Зона BBQ
- 10 Беседки "Иглу" (перенос из регулярной части парка)
- 11 Экотропа
- 12 Техническая зона
- 13 Центр оздоровления и закаливания
- 14 Настилы на воде с цветниками
- 15 Павильон охраны

Пляжная зона



- Спасательная вышка
- Детская зона
- Навесы на настиле
- Техническая зона
- Пляжный волейбол с трибунами
- Общественный туалет
- Павильоны быстрого питания
- Прокат инвентаря
- Центр оздоровления и закаливания





Расширение песчаной зоны пляжа и наполнение элементами обслуживания и отдыха

Сцена на воде



Деревянный амфитеатр

Сцена

Пошаговая дорожка

Детская площадка

Зоны тихого отдыха
(Скамьи-настилы)

Уникальный объект для проведения камерных концертов, в дни без мероприятий может служить зоной отдыха на воде



Настилы и террасы



Увеличение благоустроенной рекреационной зоны у воды. Приподнятая конструкция террас предполагает минимальное вмешательство в природное покрытие.



Настилы и террасы



Настилы и террасы



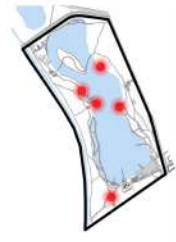
Настилы и террасы



Спортивные зоны и оздоровление



Зоны тихого отдыха



Парковые качели



Парковые качели

Терраса на воде

Пошаговая дорожка и площадка со скамьями

Зоны тихого отдыха (Скамьи-настилы)





Общие концептуальные решения



Элементы благоустройства. Регулярная часть

Основные аллеи и площадки



Аллея влюбленных



Элементы навигации

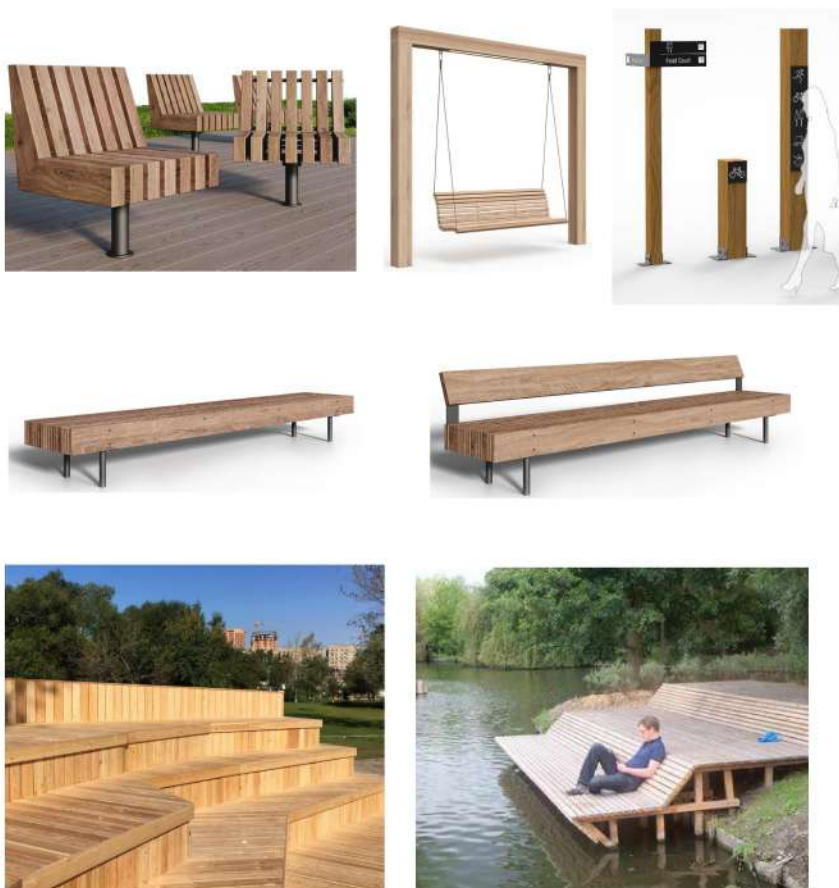


*Фото из сети интернет

Элементы благоустройства. Зона озера



Зона отдыха



Пляжная зона



*Фото из сети интернет

Концепция озеленения

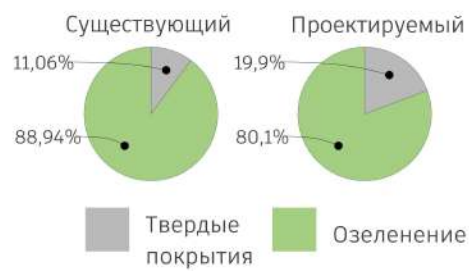


- Парадные цветники
- Тематические цветники
- Природные цветники
- Прибрежно-водные цветники
- Деревья и кустарники

Озеленение парка предполагает комплекс мероприятий:

- Восстановление утраченных насаждений
- Устройство куртин из кустарников
- Устройство защитных насаждений
- Развитие дендропарка
- Цветочное оформление

Баланс территории:



Экспертная оценка зеленых насаждений



Фрагмент плана по результатам экспертной оценки



Проектные решения выполнены на основании экспертной оценки зеленых насаждений, т.е. с учетом их фактического расположения и состояния.

Территория парка и озера содержит более 12 000 единиц деревьев и кустарников, из них аварийных менее 2%.



Спасибо за внимание!

